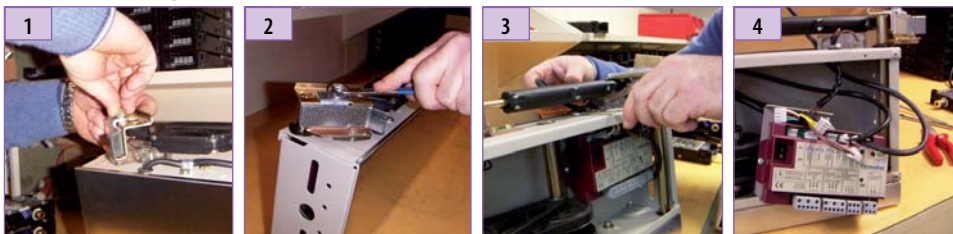


Phases de montage



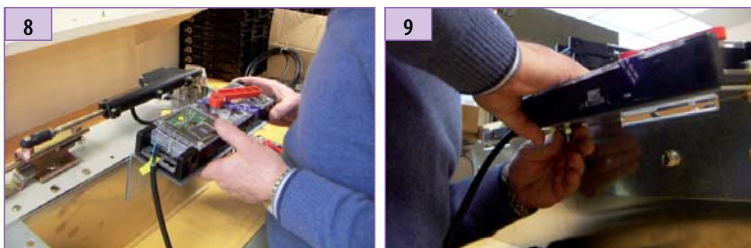
Poser et fixer les taquets

Déposer la platine de commande



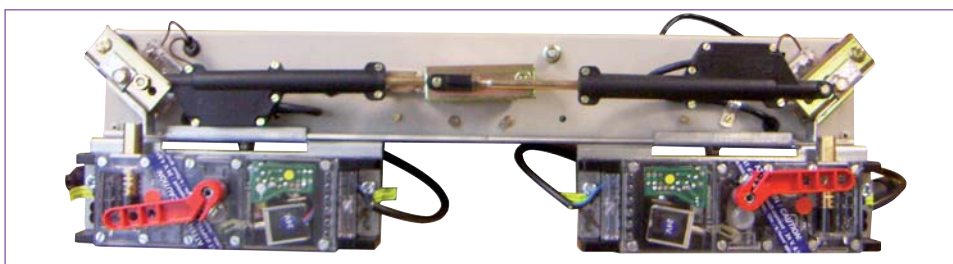
Positionner les supports serrure puis contre-percer ($\varnothing 4 + \varnothing 10$)

Fixer les supports serrure à l'aide des vis M8x16 + écrous M8



Positionner la serrure par rapport aux trous de fixation sur le support

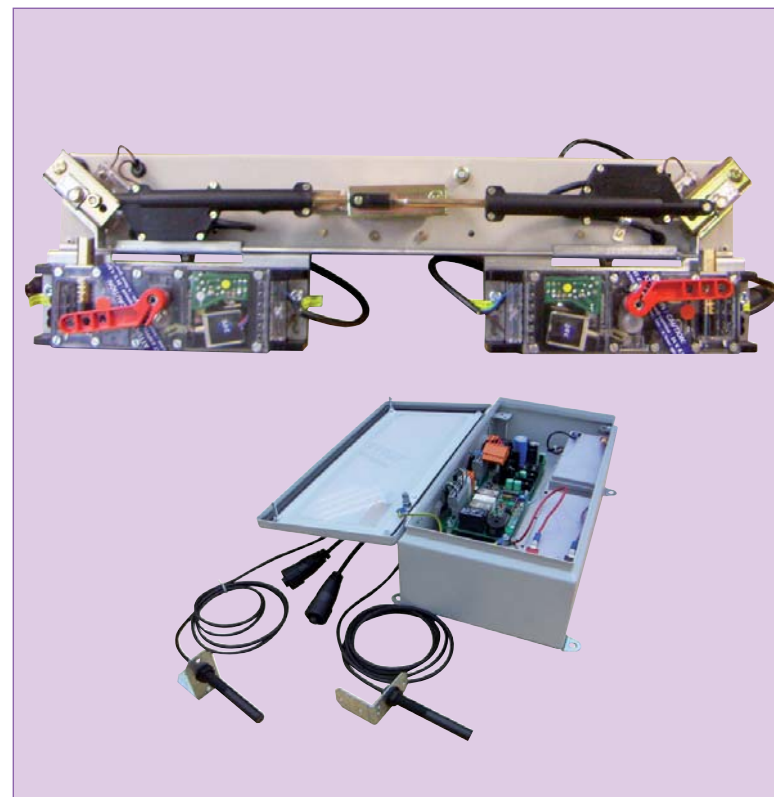
Fixer la serrure avec les 4 vis CHC M8x30 + écrous M8



prudhomme S.a

38, Rue Charles de Gaulle F
94140 Paris/Alfortville
www.prudhomme.com
Tél. : +33 01 45 18 19 20
Fax : +33 01 45 18 19 21

Ensemble de verrouillage porte cabine FERMATOR Bus ancien modèle



Matériel fourni :

Ensemble serrure + Taquet + ADM128 + visserie pour opérateur FERMATOR«Saloon».

Matériel optionnel :

AVANT TOUTE INSTALLATION, LIRE ATTENTIVEMENT CETTE NOTICE.

prudhomme S.a

Matériel spécifique pour ascenseurs - specific parts and components for elevators

Ind. A du 20/07/2012

NI

Document non contractuel, sous réserve de modification - Reproduction interdite.

NI-A